
Le Club des Cinéphiles

Cette base n'ambitionne évidemment pas d'être une encyclopédie du cinéma (!!!), mais de fournir une mini-base de données pédagogique pour faire ses gammes en SQL. A cette fin elle inclut différents types d'associations (1 à 1, 1 à n, association ternaire, association d'une entité vers elle même...), plus quelques champs numériques pour donner lieu à des calculs. Elle repose sur certaines hypothèses simplificatrices qui seront précisées dans le détail de la présentation.

Le thème en est :

Un club de cinéphiles utilise une base de données pour répertorier des films, leur réalisateur, les acteurs y jouant etc... et conserver les appréciations portées par ses membres qui attribuent une note (de 0 à 20, comme à l'école) aux différents films qu'ils ont eu l'occasion de visionner.

Le volet cinéma se limite à 40 films en s'efforçant de varier genre, pays, époque (mais l'auteur confesse ne pas avoir résisté à la tentation d'y glisser quelques uns de ces préférés). Et pour chaque film, la distribution se limite à deux ou trois interprètes. Toutes les informations concernant films, réalisateurs, interprètes sont en principe exactes à l'encontre du volet « club » dont les membres et leurs goûts cinématographiques sont totalement imaginaires.

Cette base est implantée en version Access 1997 et en version Mysql 4.1.9

Structure de la base :

film(FilmID, Ftitre, FrealisateurID#, Fgenre, Fnat, Fduree, Fannee, Fremake)

- FilmID : numéro d'identification du film, attribut clé.
- Ftitre : titre du film.
- FrealisateurID# : numéro d'identification du réalisateur (supposé unique), clé étrangère. L'unicité du réalisateur exclut donc des cas comme les frères Cohen ou Cooper & Schoedsack réalisateurs du premier King Kong)
- Fgenre : le genre du film : Drame, Comédie, Thriller...
- Fnat : la nationalité du film, laquelle est supposée unique. Dans le cas de coproduction internationale, seule la nationalité la plus représentative du film a été retenue.
- Fduree : la durée en minutes du film (entier).
- Fannee : l'année de production du film (entier)
- Fremake : le numéro du film dont il est (éventuellement) un remake, NULL sinon. Il s'agit la de remake et non de suite. Dans le cas d'une succession de remakes (Cf Les Misérables), seul est cité dans ce champ celui qui le précède immédiatement.

cineaste(CineasteID, Cnom, Cprenom, Cnat, Cnaissance, Csexe)

Dans cette table sont mêlés réalisateurs et interprètes puisque certains remplissent (et parfois même simultanément) les deux fonctions.

- CineasteID : numéro d'identification du cinéaste, attribut clé.
- Cnom : son nom.
- Cprenom : son prénom.
- Cnat : sa nationalité d'origine.
- Cnaissance : son année de naissance (entier)
- Csexe : H ou F.

joue(JCineasteID#, JFilmID#, Jrole)

- JCineasteID# : le numéro d'un acteur ou actrice.
- JFilmID# : le numéro d'un film dans lequel il joue. (Ces deux attributs forment la clé composite)
- Jrole : le nom du rôle (supposé unique) que l'acteur ou actrice tient dans le film. Cette restriction exclut des cas comme Alec Guinness jouant huit rôles dans Noblesse oblige. Sinon, il faut intégrer Jrole dans la clé.

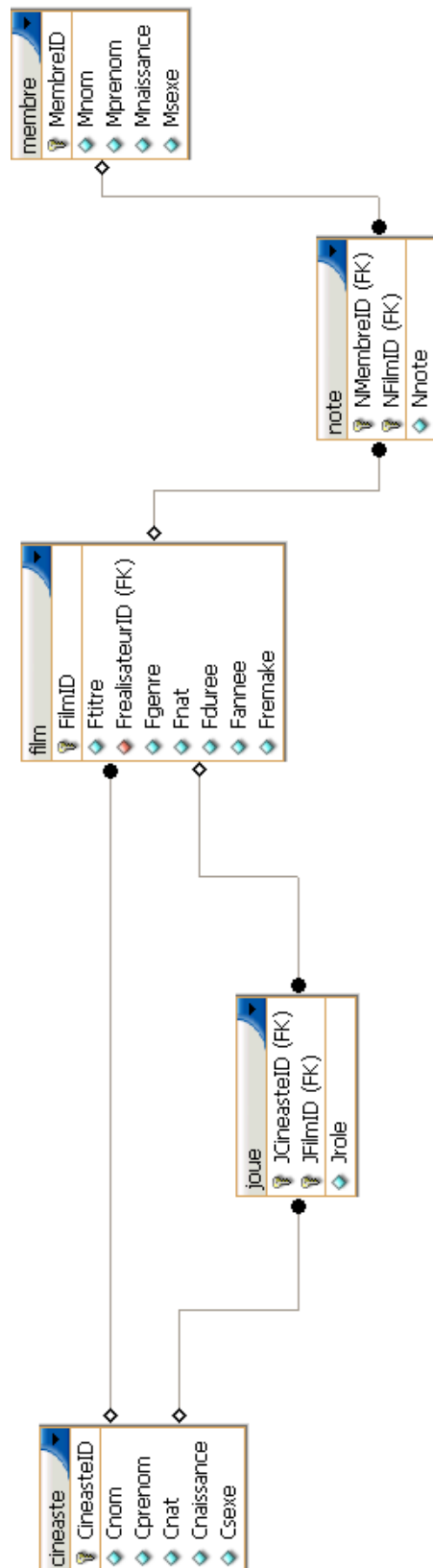
membre(MembreID, Mnom, Mprenom, Mnaissance, Msexe)

- MembreID : numéro d'identification du membre du club, attribut clé.
- Mnom : son nom.
- Mprenom : son prénom.
- Mnaissance : son année de naissance (entier).
- Msexe : H ou F.

note(NMembreID#, NFilmID#, Nnote)

- NMembreID# : le numéro d'un membre
- NFilmID# : le numéro d'un film. (Ces deux attributs forment la clé composite)
- Nnote : la note (entier entre 0 et 20) attribuée par le membre au film.

SCHEMA DE LA BASE



EXEMPLE :

film							
<u>FilmID</u>	Ftitre	FrealisateurID	Fgenre	Fnat	Fduree	Fannee	Fremake
F001	Million Dollar Baby	C001	Drame	USA	132	2004	NULL
:	:						:

cineaste					
<u>CineasteID</u>	Cnom	Cprenom	Cnat	Cnaissance	Csexe
C001	EASTWOOD	Clint	USA	1930	H
C040	SWANK	Hilary	USA	1974	F
:					:

joue		
<u>JCineasteID</u>	<u>JFilmID</u>	Jrole
C001	F001	Frankie Dunn
C040	F001	Maggie Fitzgerald
:		:

membre				
<u>MembreID</u>	Mnom	Mprenom	Mnaissance	Msexe
M001	SABLON	Sabine	1973	F
M002	WILSON	Yvon	1963	H
:				:

note		
<u>NMembreID</u>	<u>NFilmID</u>	Nnote
M001	F001	15
M002	F001	18
:		: